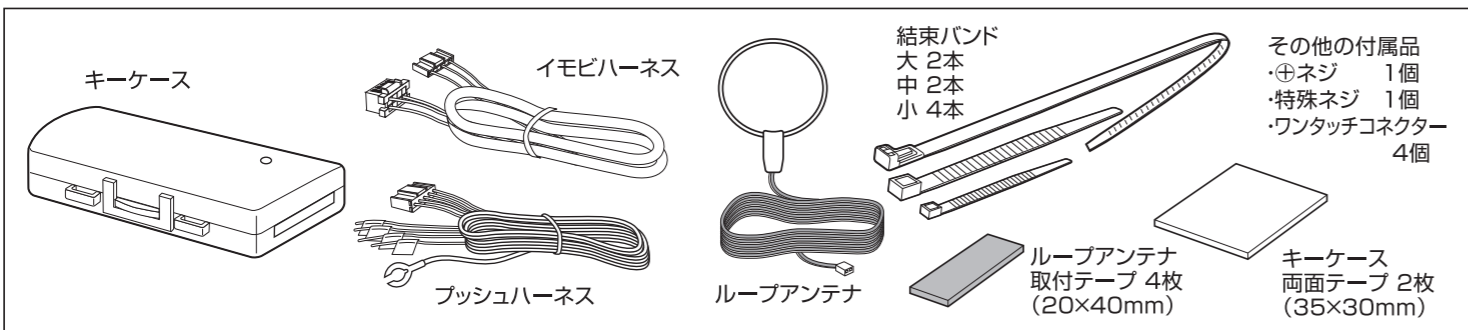


TE162 プッシュスタート車対応アダプター7 取扱説明書

はじめに 必ずご使用前に本紙をよく読み、保管してください。

- 本品は、カーメイトリモコンエンジンスターターTEシリーズのオプションです。本品を装着すると、純正イモビライザー装着車でもリモコンエンジンスターター機能が使用できるようになります。また、純正イモビライザーの機能を損なうこともありません。
- 対応可能機種および適合車種は、店頭または当社WEBサイトの車種別ハーネス適合表をご覧ください。
- 本品を使用中、万一取付車に盗難等の被害が発生しても当社はその責任を一切負いません。

セット内容



取付けの前に

本品は、エンジンスターター本体の「取付マニュアル」と「車種別配線情報(ビットマニュアル)」を併せてご確認の上、取付けてください。

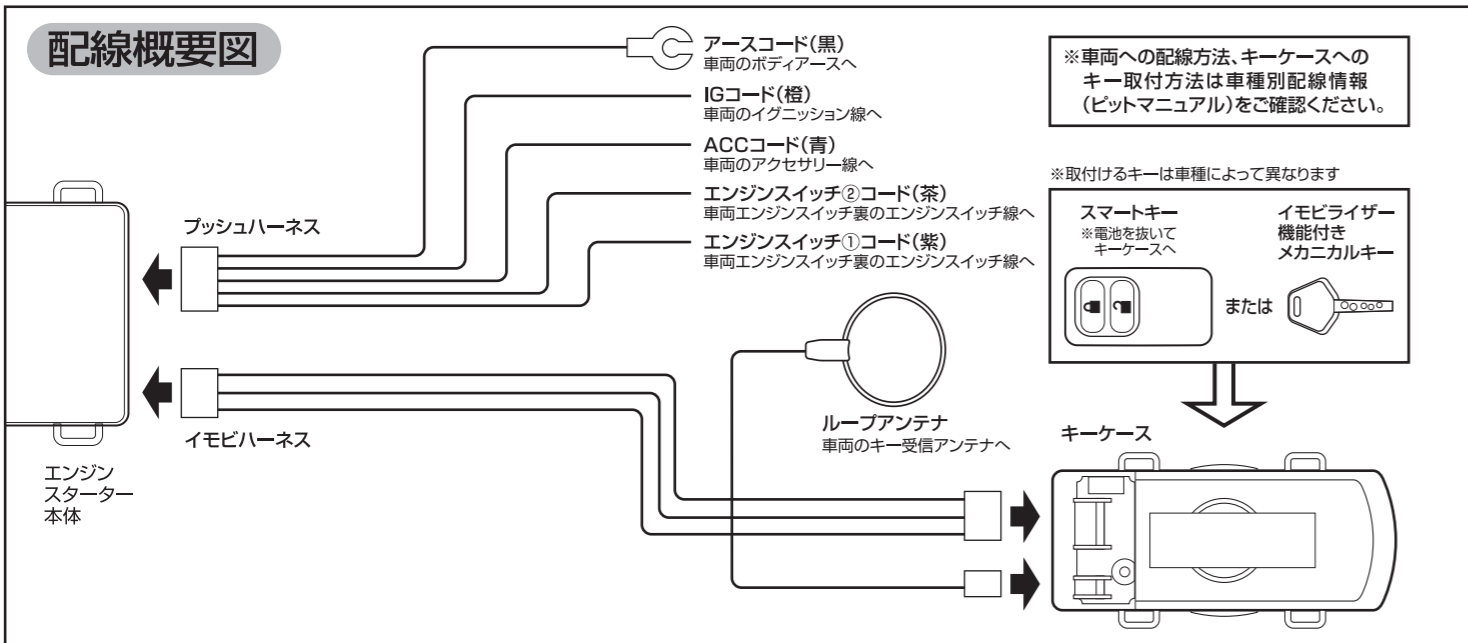
※本品を作動させるためには、純正のスマートキーまたはイモビライザー機能付きメカニカルキー(エンジンをかけられるカギ)が1個必要です。
※本品の取付けは、必ずエンジンスターター本体の取付後に行ってください。

- ⚠警告 誤った配線は、車両火災や故障の原因となります。必ず、噛みこみ等がないよう注意して配線の処理を行ってください。
- ⚠警告 取付け後の余ったコードは運転の妨げにならないよう、結束バンドやテープ等で確実に固定してください。余ったままにしておくと、事故につながる恐れがあります。
- ⚠警告 運転の妨げになる場所(アクセルやブレーキの周辺等)には取付けしないでください。
- ⚠注意 本品は防水構造ではありません。車外やエンジンルーム等の水のかかるおそれのある場所には取付けしないでください。
- ⚠注意 両面テープや取付テープを使用する前に、貼付面のホコリや汚れをよく拭き取ってください。貼付面にホコリや汚れが残っていると、テープの粘着力が極端に低下します。

仕様

キーケースの外形寸法	約50×120×25mm	重量	約44g		
コード長	プッシュハーネス	約95cm	電源電圧	+5V	
	イモビハーネス	約55cm		作動温度範囲	-20℃ ~ +70℃
	ループアンテナ	約100cm			

配線概要図



取付方法

⚠ 車両への配線は付属のワンタッチコネクターをご使用ください

付属のワンタッチコネクターは線径が細い配線にも対応しています。他のワンタッチコネクターを使用した場合、導通不良となることがあります。

① プッシュハーネスの取付け

1. 車両の金属部分を固定している無塗装のボルトにプッシュハーネスのアースコードの先端を共締めし、ボディアースします。

⚠注意 ボディアースが不完全だと動作不良の原因になります。

⚠注意 オーディオやナビゲーションなど、他の電装品と同じボルトにアースコードを取付けしないでください。機器が誤動作したり、オーディオのメモリーが消失する恐れがあります。

2. プッシュハーネスの各配線を付属のワンタッチコネクターを使用して車両へ配線します。

※車種によって配線が不要な場合や配線場所が異なる場合があります。必ず車種別配線情報(ビットマニュアル)をご確認ください。

コード	車両への配線例
IGコード(橙)	車両のイグニッションがOFFの時に0V、ONにした時に+12Vになるコードへ配線
ACCコード(青)	車両のアクセサリがOFFの時に0V、ONにした時に+12Vになるコードへ配線
エンジンスイッチ①コード(紫)	車両のエンジンスイッチ裏のエンジンスイッチコードへ配線
エンジンスイッチ②コード(茶)	車両のエンジンスイッチ裏のエンジンスイッチコード(上記とは別のコード)へ配線

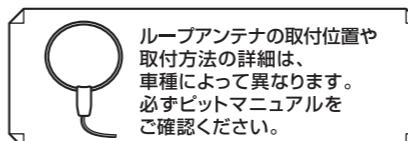
3. プッシュハーネスのコネクターをエンジンスターター本体へ接続します。

② イモビハーネスの取付け

1. イモビハーネスの8ピンコネクターをエンジンスターター本体へ接続します。

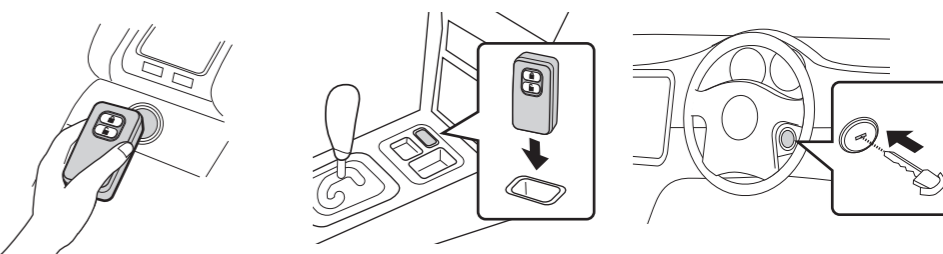
③ ループアンテナの取付け

1. 本品のループアンテナを車両の「キーの受信アンテナ」付近に取付けます。



受信アンテナの位置(例)

- ① エンジンスイッチユニット
- ② キーボックスユニット
- ③ キースロットユニット

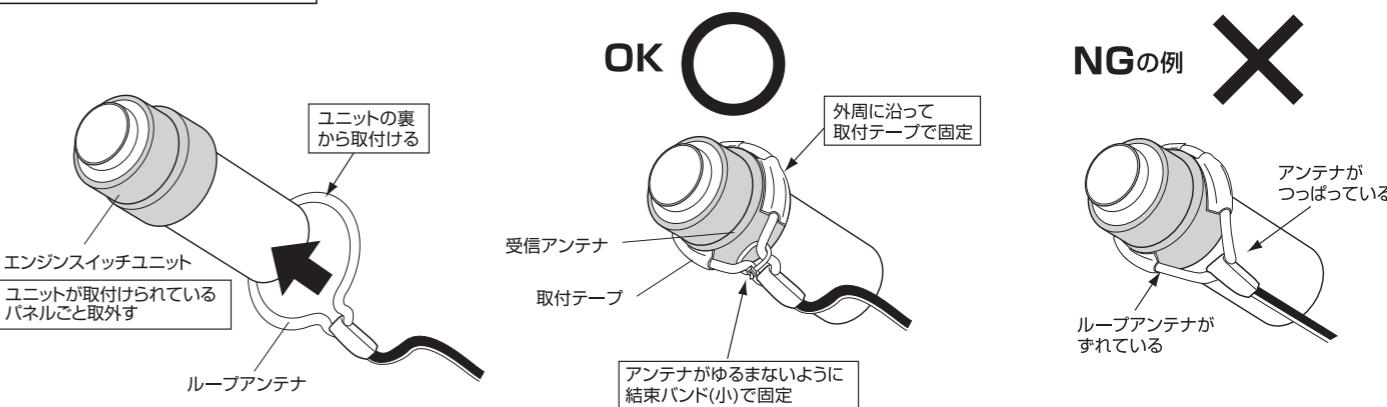


参考 キーの受信アンテナとは?

スマートキーの電池が切れた時などに、キーをかざしてエンジンをかけることのできる部分です。受信アンテナの位置は、車種別配線情報(ビットマニュアル)をご確認ください。

ループアンテナの取付例 (エンジンスイッチユニットの場合)

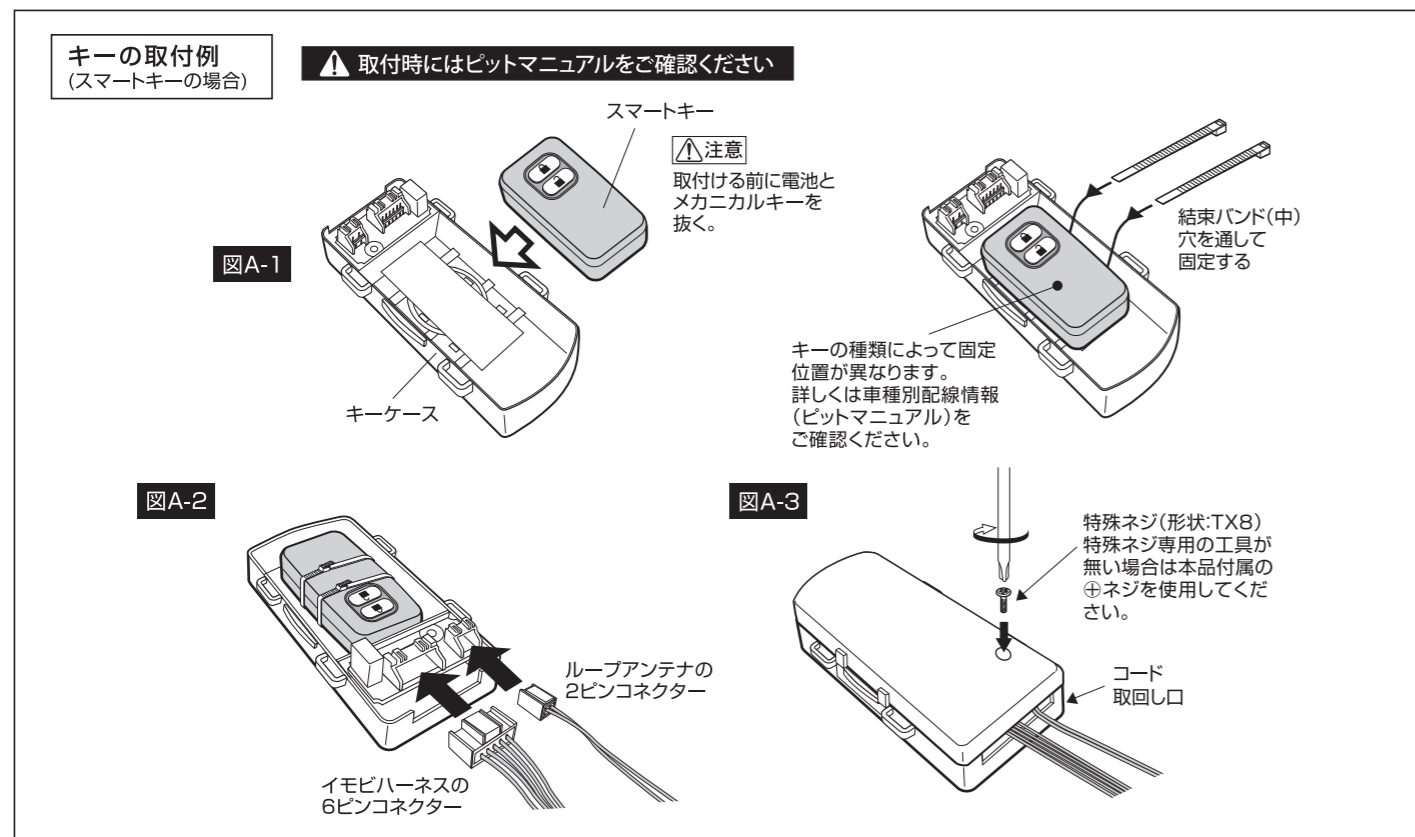
⚠ 取付時にはビットマニュアルをご確認ください



- ⚠注意 車両のエンジンスイッチユニットなどを周囲のパネルごと取外し、ユニットの裏側からループアンテナを取付けてください。エンジンスイッチユニットのみを取外して作業を行うと、ユニットを戻す際、ループアンテナが周りのパネルと干渉する恐れがあります。取付情報の詳細は、車種別配線情報(ビットマニュアル)をご確認ください。
- ⚠注意 取付テープ貼付け面のホコリや汚れをよく拭き取ってから固定してください。
- ⚠注意 固定が甘くループアンテナがずれると、感度が極端に低下し動作しなくなります。また車内の温度が低温や高温になった時に動作しなくなる事があるので、付属の「取付テープ」「結束バンド(小)」でしっかりと固定してください。

④キーの取付

1. 車両の取扱説明書を参照し、スマートキーから電池とメカニカルキーを抜きます。イモビライザー機能付きメカニカルキーを使用する車種の場合は、この作業は不要です。
2. キーケースにキーを入れ、付属の結束バンド(中)で固定します。(図A-1)
3. キーケースにループアンテナの2ピンコネクターとイモビハーネスの6ピンコネクターを接続します。(図A-2)
4. ケースのふたを閉じ、付属のネジで固定します。(図A-3)



⑤初期設定

1. 車種別配線情報(ピットマニュアル)を参照し、エンジンスターター本体の設定スイッチの位置を変更します。
2. エンジンスターター本体のID書込ランプが約1秒間隔で点滅していることを確認してください。
参考 点滅しない場合は、エンジンスターター本体の取付マニュアルを参照してください。
3. 純正のスマートキーを車内に持込みます。
4. 車両の取扱説明書を参照し、エンジンスイッチを押して、車両のイグニッションをONにします。データが正しく読み込めるとID書込ランプが消灯します。
⚠ 注意 エンジンにはかけないでください。
参考 ID書込ランプが消灯しない場合は、エンジンスターター本体の取付マニュアルを参照してください。

⑥動作チェック

1. 純正のスマートキーを持って、車から降りてドアを閉めます。
2. 車から5m程度離れた場所から、エンジンスターターでエンジンが始動するか確認してください。
参考 電池の入ったスマートキーが車内に残っていると、エンジンスターターでエンジンを始動させることができません。
参考 その他の理由でエンジンが始動しない場合は、エンジンスターター本体の取付マニュアルを確認してください。

⑦本取付

キーケースをアンダーダッシュ奥など手の届きにくい場所に付属の結束バンド(大)や両面テープで固定します。

本品取付後に車両のスペアキーを増設する場合の注意

スペアキーの増設時に、使用している全てのキーを車両コンピューターへ再登録させる必要がある車種の場合、本品のキーケースに取付けたキーも必ず車両コンピューターへ再登録してください。
 再登録しない場合、エンジンスターターでエンジンを始動させることができません。
 スペアキーの増設や車両への登録方法について、詳しくはカーディーラーへお問合せください。

参考 車種別配線情報(以下、ピットマニュアル)のご案内

ご利用方法 ※PDFファイルの閲覧ソフトが必要です。

- ① <http://www.carmate.co.jp/matching/> にアクセスします。
- ② 表示される案内に従い、製品ジャンルと車種・年式・グレードを選択してください。
- ③ 適合検索結果のページに表示される「車種別配線情報」のリンクから、ピットマニュアルを参照してください。

ご利用上の注意

- ※ピットマニュアルは全車種を網羅するものではありません。
- ※ピットマニュアルはオプションなどすべての配線を網羅するものではありません。
- ※当サービスを利用して、カーメイトリモコンエンジンスターター以外の製品を取付けた場合の不具合について、当社はその責任を一切負いません。
- ※ピットマニュアルの無断転載・無断引用・商用利用・無断リンク等の行為は固くお断りします。
- ※上記注意事項に反する行為が認められた場合、予告無くサービスの中止や提供方法の変更を行う事があります。

株式会社 **カーメイト** 〒171-0051 東京都豊島区長崎 5-33-11

商品のお問い合わせ：カーメイトサービスセンター

◆スターター・カーセキュリティ専用ダイヤル
TEL:03-5926-1216 FAX:03-5926-1218

- 仕様及び外観は改良のため予告無く変更することがあります。
- 本製品の誤った取扱いや改造した場合での事故について、当社はその責任を一切負いません。